

# Pont élévateur 2 colonnes

Réf.: 110106



JC DISTRIBUTION SARL

Quartier Saint Philippe 07400 Alba la Romaine France

Tél : (+33) 04 75 51 95 01

Service commercial : (+33) 06 87 84 46 03 - (+33) 07 83 76 71 58

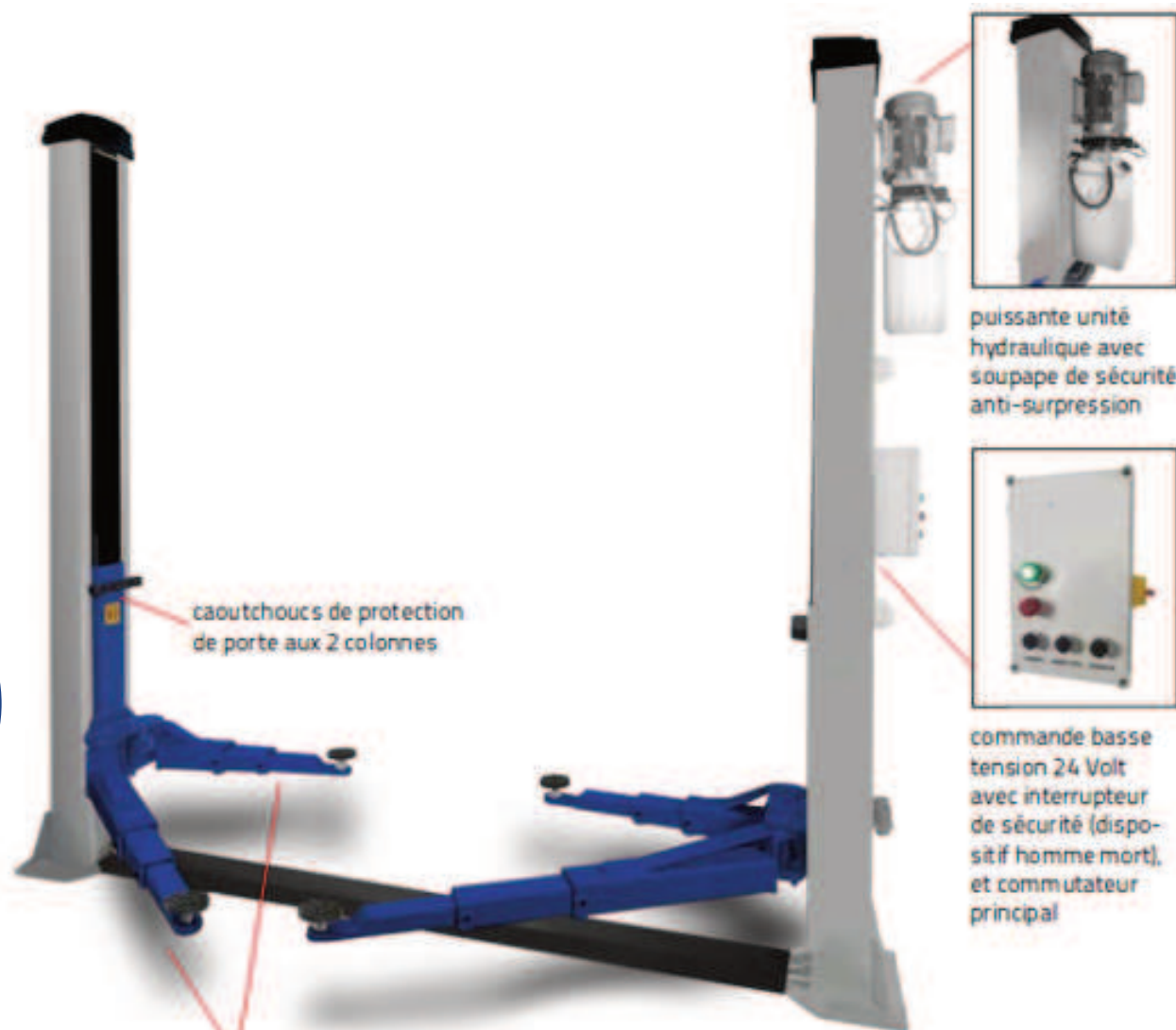
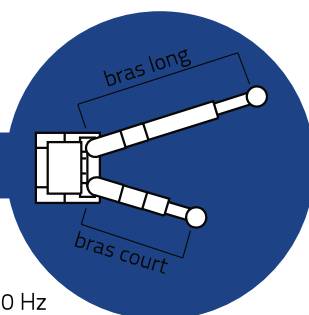
Web : www.jcd-levage.fr - Pour nous contacter : info@jcd-levage.fr

RCS 478 769 359 00017

- solide châssis de liaison au sol, entre les colonnes
- profils de colonne rigides
- protection du haut et du flanc ouvert contre les impuretés
- déverrouillage automatique des cliquets de sécurité
- limiteur de course électronique par interrupteur de fin de course
- protection contre le coincement par commande acoustique (« Stop-CE »)
- hauteur de levée inférieure minime
- caoutchoucs de protection de porte aux 2 colonnes
- grande distance intercolonnes pour un passage aisé
- blocage latéral automatique des bras porteurs (par opposition de crénelages coniques à arêtes fines), débrayable manuellement
- bras asymétriques permettant un grand angle d'ouverture de porte
- usure réduite – entretien aisé
- surfaces métalliques thermopoudrées
- 4 rehausses de 50 mm pour camionnettes incluses
- les composantes essentielles sont pré-montées

## Caractéristiques techniques

capacité de levage	4000 kg
hauteur de levée maximale	1980 mm
hauteur de levée inférieure	95 mm
hauteur du châssis de liaison	42 mm
hauteur des colonnes	2860 mm
distance entre les colonnes	2815 mm
largeur de passage	2540 mm
largeur de l'aire de travail	3540 mm
hauteur aire de montage (min.)	3100 mm
longueur du bras long	940 – 1800 mm
longueur du bras court	690 – 1290 mm
poids	750 kg
puissance du moteur	2,2 kW
durée de montée	45 sec.
alimentation électrique	400 V / 3 Ph / 50 Hz
couleur des colonnes	gris – RAL 7035
couleur des bras	bleu – RAL 5002



caoutchoucs de protection de porte aux 2 colonnes

puissante unité hydraulique avec soupape de sécurité anti-surpression

commande basse tension 24 Volt avec interrupteur de sécurité (dispositif homme mort), et commutateur principal

bras télescopiques à 2 extensions, pour lever tant les véhicules les plus courts que les plus longs