

eco 820

Automotive Equipment

Appareil
Géométrie



K

Valeur – Ease of use – Design
Valeur – Facilité d'emploi – Design
Valor – Facilidad de uso – Diseño

Appareil géométrie électronique avec technologie de mesure à **2 caméras digitales à haute résolution** développé sur plateforme software Windows et conçu pour le réglage des angles de géométrie de voitures et fourgons. Le TECO 820 est équipé avec 4 cibles visuels «anti-shock», 4 griffes de blocage avec capacité de 11" à 27", colonne avec étagères pour clavier et imprimante, banque de données primaire composée par plus de 20.000 véhicules et software géométrie professionnel. Le produit est disponible en **version «Full-Pack»** complète de mini-PC Intel installé dans la colonne ou en **version Light** sans PC et relatifs accessoires Hardware.

SPÉCIFICATIONS TECHNIQUES MIN. – PC & SYSTÈME OPÉRATIF

PC & OPERATING SYSTEM

- CPU INTEL CELERON, I3 or I5 or I7
- HDD or SSD 32 Gb
- RAM 4 Gb
- WIN 7/8/10 Pro 32 bit or 64 bit
- Min 6 USB ports 2.0

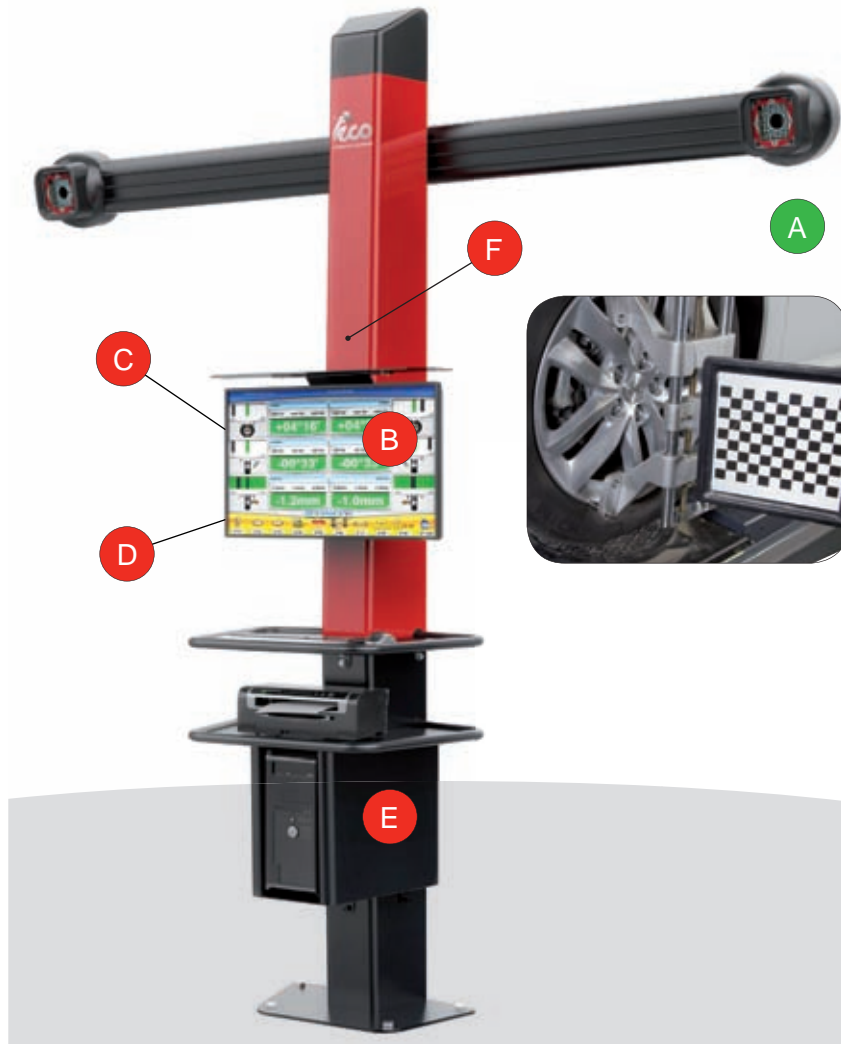
Keyboard / Clavier / Teclado & Mouse

Printer / Imprimante / Impresora

Monitor / Moniteur / Pantalla:

- Suggested HD 27" or HD 32"

* If PC not supplied by TECO – For Light versions



A

TECHNOLOGIE DE MESURE

Technologie de mesure des angles caractéristiques avec 2 caméras digitales à haute résolution. Système à cibles passives conçu sans composants électroniques pour éviter les opérations de étalonnage. Les cibles sont fournis complètes de griffe ayant capacité de blocage de 11" à 27".

B

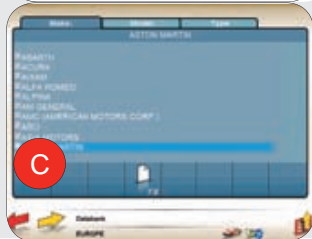
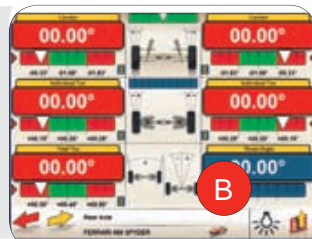
SOFTWARE DE CONTRÔLE GÉOMÉTRIE: Software de contrôle géométrie professionnel caractérisé par une interface operateur intuitive et efficace pour éviter d'induire en erreur l'utilisateur pendant les différentes phases de travail. Possibilité de customiser display et langues.

C

BANQUE DE DONNÉES: La banque primaire de données est formée de plus de 20.000 véhicules qui sont divisés par zone géographique pour facilité de recherche et consultation. Disponible aussi une banque de données secondaire à être gérée directement par l'utilisateur.

D

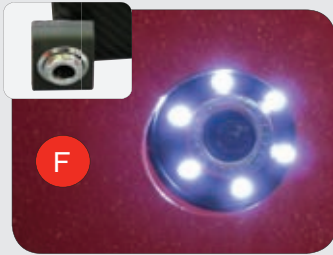
PROGRAMME COMPENSATION «RUN-OUT»: Programme de dévoilage pour compenser éventuelles imperfections géométriques de la roue ou possibles erreurs de accouplement entre griffe et jante. La compensation est calculée en poussant le véhicule pour une distance correspondante à une rotation roue de seulement 30°.





E

VERSIONS: Le produit peut être fourni en version «Full-Pack» complète avec mini-PC Intel à être installé dans la colonne, clavier et mouse ou en version Light sans PC. Disponible une boîte optionnelle PC BOX pour une installation d'un PC Tower.



F

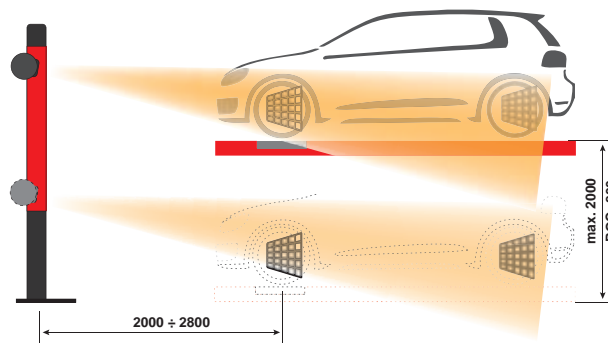
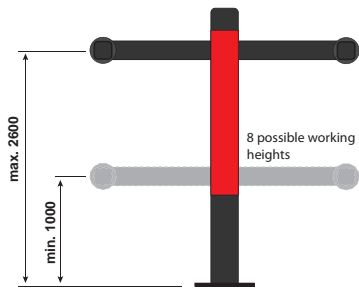
DRIVE-ON CAMERA (OPTIONNEL): Cameras à distance à être installées sur la colonne verticale pour visualiser le véhicule pendant les opérations de positionnement sur le plateformes de l'élevateur et sur les plateaux tournants.

- DONNÉES TECHNIQUES

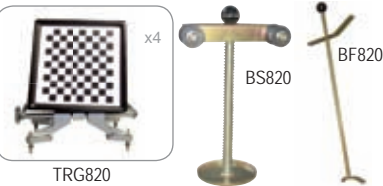
TECHNOLOGIE DE MESURE	Cameras
SYSTÈME DE MESURE ANGLES	Targets
SYSTÈME OPÉRATIF REQUIS	Windows 10 Pro
PRÉCISION DE MESURE	0,01°
PARALLÉLISME TOTAL	± 20,00°
CARROSSAGE	± 10,00°
CHASSE	± 30,00°
PIVOT DE FUSÉE	± 30,00°
SET BACK	± 22,00°
ANGLE DE POUSSÉE	± 10,00°
ANGLE DE BRAQUAGE	± 24,00°
ALIMENTATION	115-230V/1ph/50-60Hz

ACCESSOIRES OPTIONNELS

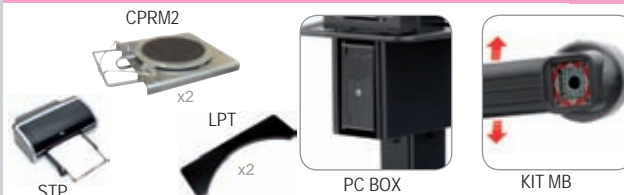
MNT 27 – Monitor LCD 27" à haute définition.
 MNT 32 – Monitor LCD 32" à haute définition.
 PC BOX – Boîte pour PC type «Tower» (suggéré comme optionnel pour versions Light – TECO 820 fourni sans PC).
 KIT MB – Actionnement motorisé barre porte-cameras pour agrandir le champ de vision des cameras au niveau du sol. Seulement pour pays spécifiques.
 DOC – Cameras à distance à être installées sur la colonne.
 CPRM2 – Jeu de 2 plateaux pivotants pour voitures ayant capacité maxi de 1,0 T.
 LPT – Adaptateurs pour CPRM-2 pour ROC en poussée.
 USA DB – Banque de données spécifique USA (renouvellement demandé chaque année).
 STP – Imprimante.
 CU820 – Unité de calibration.



ACCESSOIRES



STANDARD



OPTIONAL

For other optional accessories, refer to separate catalogue

